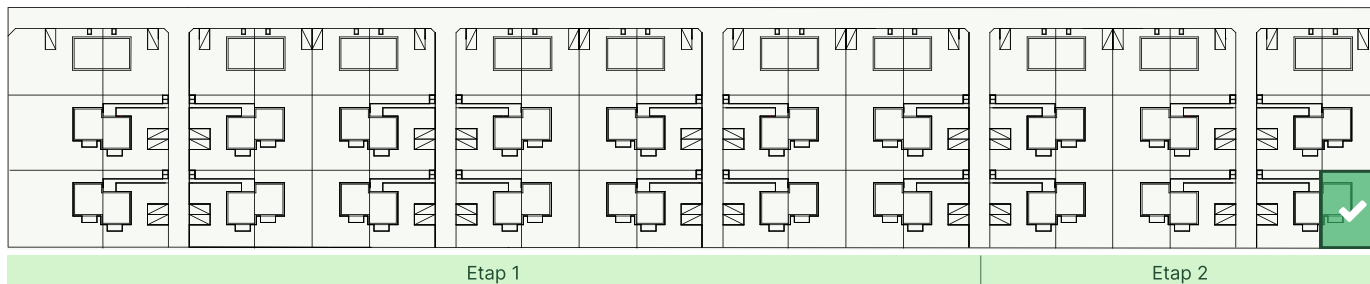
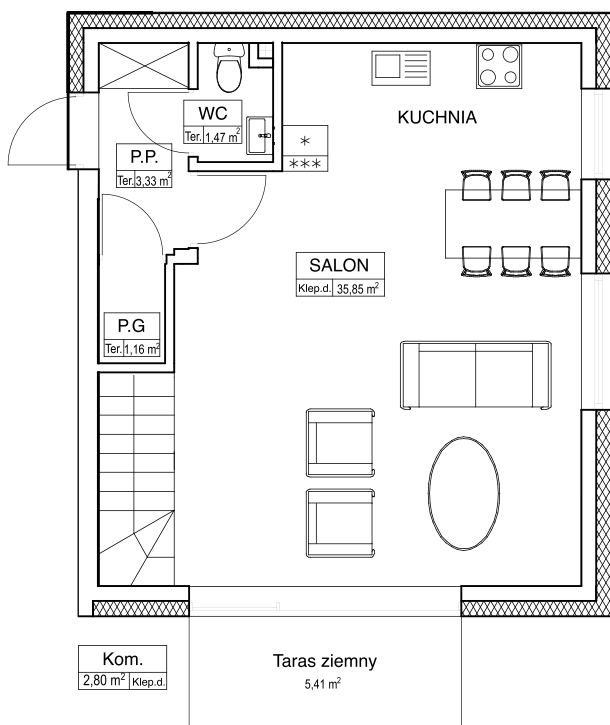


ul. Szkolna, 05-311 Górkki

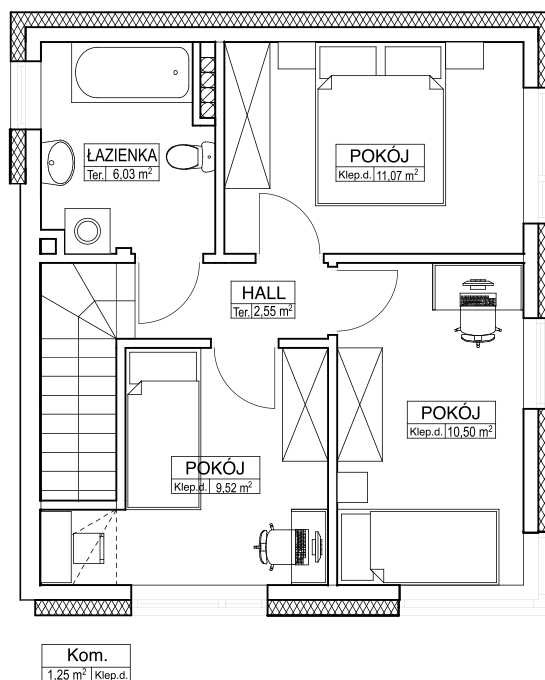


Nr budynku 30B	Liczba pokoi 4	Liczba kondygnacji 2 + poddasze nieuzytkowe	Powierzchnia lokalu 81,48 m²	Teren przynależny do lokalu 172 m²
--------------------------	--------------------------	---	---	---

1 kondygnacja



2 kondygnacja



Rozkład pomieszczeń parter

Salon z aneksem kuchennym	35,85 m²
Przedpokój	3,33 m²
WC	1,47 m²
Pomieszczenie gospodarcze	1,16 m²
Taras ziemny	5,41 m²
Komunikacja	2,80 m²

Rozkład pomieszczeń piętro

Pokój 1	11,07 m²
Pokój 2	10,50 m²
Pokój 3	9,52 m²
Łazienka	6,03 m²
Hall	2,55 m²
Komunikacja	1,25 m²