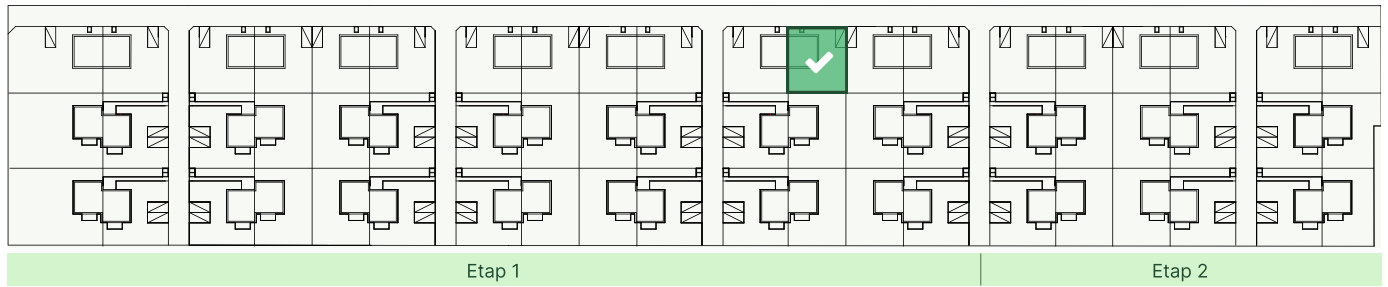
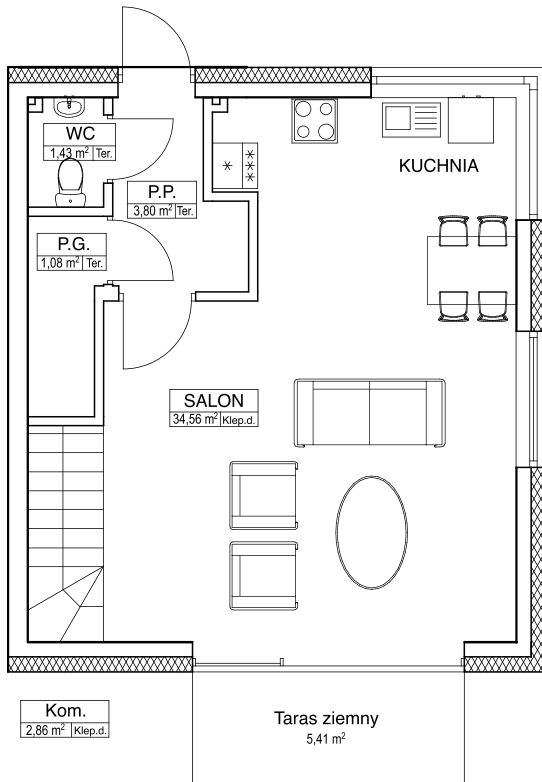


ul. Szkolna, 05-311 Górkki

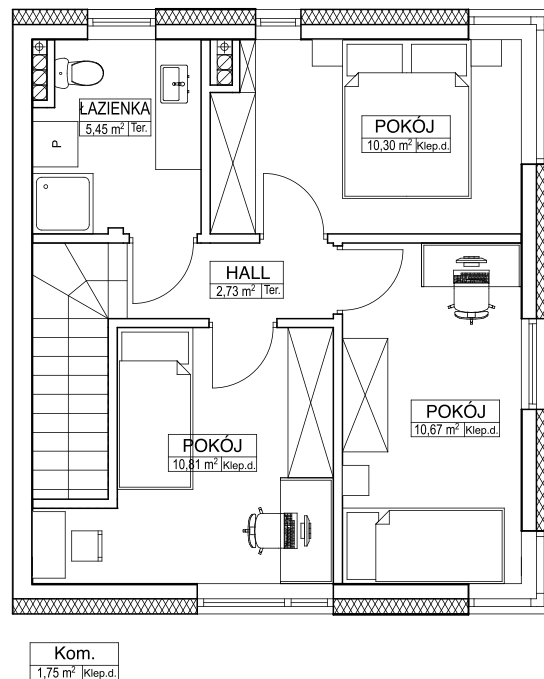


| | | | | |
|-------------------------|--------------------------|---|---|---|
| Nr budynku 6B | Liczba pokoi 4 | Liczba kondygnacji 2 + poddasze nieużytkowe | Powierzchnia lokalu 80,84 m² | Teren przynależny do lokalu 159 m² |
|-------------------------|--------------------------|---|---|---|

1 kondygnacja



2 kondygnacja



Rozkład pomieszczeń parter

| | |
|---------------------------|----------------------------|
| Salon z aneksem kuchennym | 34,56 m² |
| Przedpokój | 3,80 m² |
| WC | 1,43 m² |
| Pomieszczenie gospodarcze | 1,08 m² |
| Taras ziemny | 5,41 m² |
| Komunikacja | 2,86 m² |

Rozkład pomieszczeń piętro

| | |
|-------------|----------------------------|
| Pokój 1 | 10,30 m² |
| Pokój 2 | 10,67 m² |
| Pokój 3 | 10,81 m² |
| Łazienka | 5,45 m² |
| Hall | 2,73 m² |
| Komunikacja | 1,75 m² |